

—企業・団体向け クライアント運用管理ソフトウェア—

SKYSEA
Client View

スカイシー クライアント ビュー

毎年 お客様の声を取り入れ、
バージョンアップ

EVE MA インストール手順書

インストール概要

インストール対象

- 「EVE MA クライアントプログラム」
- 「指紋認証デバイス用ドライバ」
 - 「Validity Sensors ドライバ」
もしくは
 - 「Synaptics WBF ドライバ」

インストールの流れ

1. インストール環境のチェック

Windows Vista 以前のOSでは実行されません。

Windows 7 / 8.1 / 10 の 32bit / 64bit それぞれで動作確認済みです。

2. 認証デバイス用ドライバがインストールされているかチェック

以下の文字列のもの

Validity Sensors DDK

Synaptics WBF DDK

NFC Port Software

以下の文字列で始まるのもの

EVE MA Vsc Driver

以下の文字列が含まれるもの

FUJITSU PalmSecure Sensor Driver

mofiria Corporation (WinUSB) FingerVeinAuthenticationDevice

mofiria Corporation mofiria Finger Vein Authentication Device

3. ドライバがインストールされていなければ、ドライバのインストールを実行

ドライバのチェックおよびインストールを行わないことも可能です。

配布時のオプションで指定。[インストール手順-ソフトウェア配布の登録]にて説明します。

4. EVE MA クライアントのインストール

※利用者の操作は不要でインストール画面も表示されません。

EVE MA ログオン画面では、SKYSEA Client View からのリモートログオンは行えません。

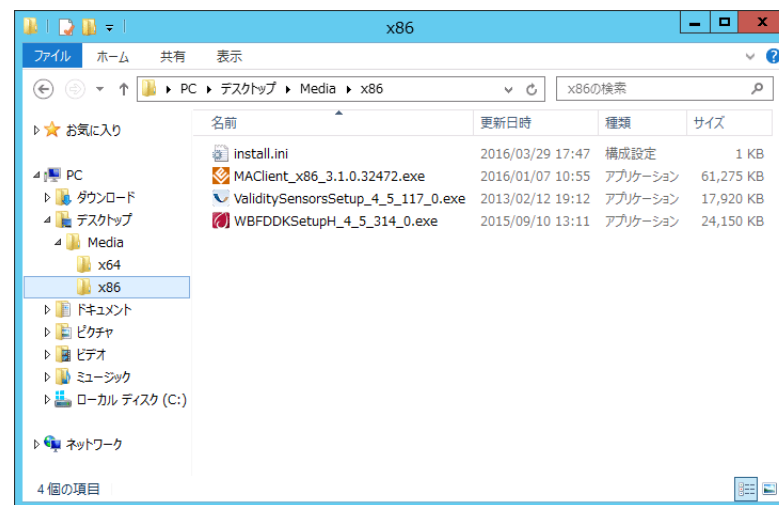
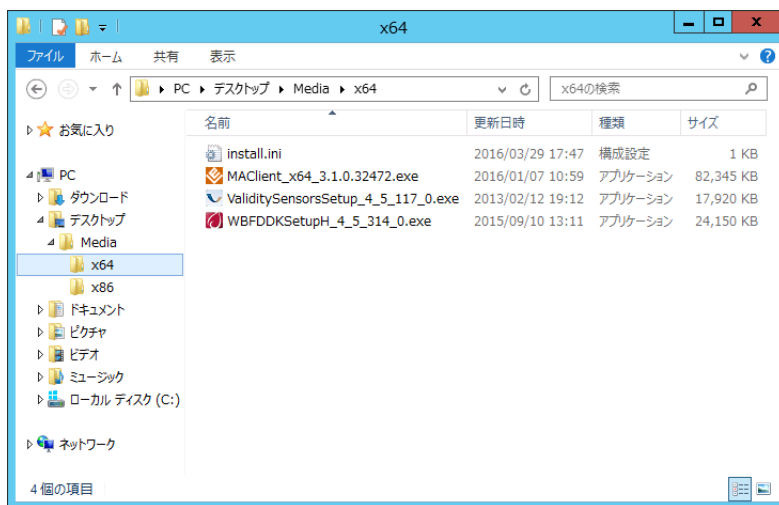
インストール手順

インストールファイルの準備

管理機にて配布するインストールファイルを準備します。

任意のフォルダ(例ではデスクトップに Media)を作成してください。

その中に 64bit 用の x64フォルダと 32bit 用の x86フォルダを作成してください。(x64とx86のフォルダ名は固定)



「MAClient」で始まる「EVE MA クライアント」のインストールファイルを準備してください。

「ValiditySensorsSetup」もしくは「WBFDDKSetupH」で始まるドライバのインストールファイルを準備してください。
install.ini (EVE MA インストールマニュアル 参照)があれば、一緒に配布します。

「EVE MA クライアント」および、ドライバのファイル名は、前方一致で上記名称であればインストールします。

ドライバファイルは、なければインストールしません。両方あれば「Validity...」のみインストールします。

32bitしかない環境では、x64フォルダは不要です。64bitしかない環境では、x86フォルダは不要です。

x64/x86フォルダが両方あると、配布された端末のOSに合わせてインストールします。

ソフトウェア配布の登録

管理機で SKYSEA Client View を起動し、ソフトウェア配布の登録を行います。

インストールメディアを指定します。
準備したフォルダ (前頁の例ではMedia) を選択します。

ソフトウェア情報で、ダウンロードサイトより EVE MA 用
ファイルをダウンロードし、選択します。(EVEMAClient.zip)

インストールオプションは以下の2つが使用可能です。

/Reboot

インストール成功後に再起動します。

※インストール時は画面表示がなく、急に再起動となるのでご注意ください。

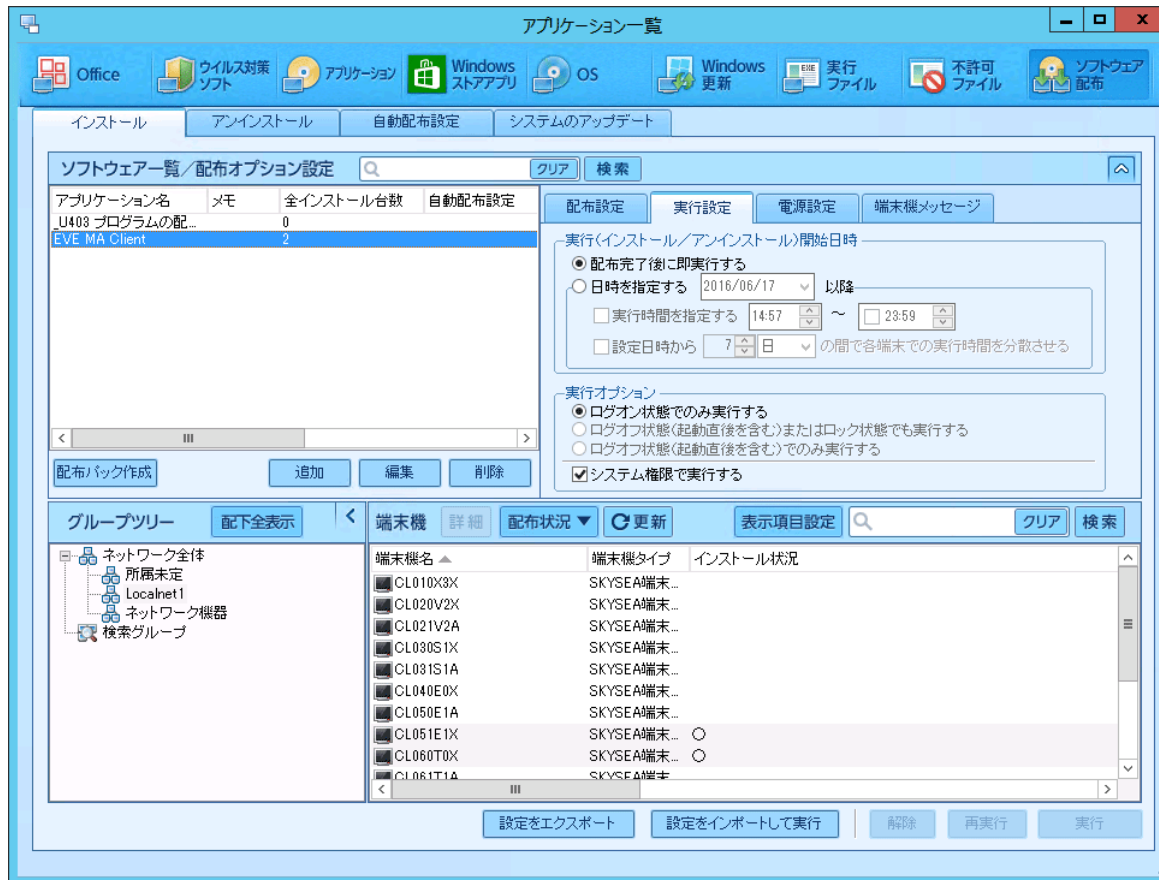
/NoDvrChk

ドライバインストールチェックを行いません。

OK ボタンを押して登録を完了してください。

ソフトウェア配布の実行

インストールしたい端末機を選択し、ソフトウェア配布を実行します。



インストール済みの端末は、SKYSEA Client View の資産情報が更新されると、インストール状況が“○”になります。インストールに失敗すると、インストール状況に“失敗した理由”が表示されます。

インストール情報の確認方法

EVE MA やドライバのインストール情報は、「アプリケーション一覧」にて確認いただくことができます。

アプリケーション一覧 - 利用禁止ソフトウェアのインストール台数: 0台 / 未分類ソフトウェア: 187個

表示している部署: [] 変更

ソフトウェア資産管理
ソフトウェア 辞書 | パッケージ グループ設定 | ソフトウェア 種別設定 | 管理台帳

パッケージ別 インストール状況一覧 | 詳細表示 | 登録ライセンスを確認 | ソフトウェア種別 | カテゴリ

ソフトウ...	アプリケーション名	プラットフォーム	カテゴリ	製品名	ソフトウェア種別	パッケージグループ名	ベンダー	エディション	バージョン	全インストール台数	全
180	EVE MA Client	Windows	未分類							4	-
181	EVE MA Client (x64) 3.1.0.32472	Windows	未分類							2	-
182	EVE MA Client (x86) 3.1.0.32472	Windows	未分類							2	-
183	NFC Port Software	Windows	未分類							4	-
184	Synaptics WBF DDK	Windows	未分類							1	-
185	Validity Sensors DDK	Windows	未分類							3	-
186	Windows ドライバ / パッケージ - mofiria Corporation mofiria Finger Vein Authentication Device	Windows	未分類							1	-
187	EVE MA Vsc Driver (x64) 2.1.0.26689	Windows	未分類							1	-

アプリケーション : パッケージグループ未登録のもののみ表示
全インストール台数: 1台以上のみ表示 全有効ライセンス数を超えているもののみ表示
全有効ライセンス数: ライセンス登録が行われているもののみ表示(0以上のもの)

表示項目変更 | インポート | エクスポート | ソフトウェア追加

端末機一覧

端末機No	端末機名	端末機タイプ	部署名	コンピューター名	ホスト名	ドメイン名(ワークグループ名)	ログインユーザー	表示名	メジャーバージョン	表示バージョン	ベンダー	インストール日	インストール状況
1	SKYSE A端末機(Windows...												×
2	SKYSE A端末機(Windows...												×
3	SKYSE A端末機(Windows...												×
4	SKYSE A端末機(Windows...												×
5	SKYSE A端末機(Windows...												×
6	SKYSE A端末機(Windows...								3	3.1.0.32472	DDS, Inc.	2016/07/28	○
7	SKYSE A端末機(Windows...												×
8	SKYSE A端末機(Windows...												×
9	SKYSE A端末機(Windows...												×
12	SKYSE A端末機(Windows...												×
13	SKYSE A端末機(Windows...								3	3.1.0.32472	DDS, Inc.	2016/07/28	○
14	SKYSE A端末機(Windows...												×
15	SKYSE A端末機(Windows...												×

インストール状況: 未インストール端末機のみ表示 インストール済み端末機のみ表示

表示項目変更 | エクスポート

18:21
2016/07/28

「パッケージ別」タブにて、EVE MA やドライバのアプリケーション名を選択いただくと、各端末のインストール状況を確認いただくことが可能です。(アプリケーションが表示されない場合は、どの端末にもインストールされていません。)

※インストールされているのに、インストール状況が○になっていない場合、まだ資産情報が更新されていない可能性があります。
資産情報は、1日1回自動収集されるほか、管理機から今すぐ更新を行うことができます。

SKYSEA Client View は“企業・団体”のお客様向け商品です

商品に関するお問い合わせや最新情報は…

Webサイト

SKYSEA

検索

<http://www.skyseaclientview.net/> 商品に関するお問い合わせは、Webサイトよりお受けしております。

インフォメーション
ダイヤル

- 企業名、本社代表電話番号などをお答えいただけない場合、ご利用いただけません。
- 法人以外の方からのお問い合わせには対応いたしかねます。

03-5860-2622 (東京)

06-4807-6382 (大阪)

受付時間 9:30～17:30 (土・日・祝、ならびに弊社の定める休業日を除く平日)

Sky株式会社 <http://www.skygroup.jp/>

- 本 社 〒532-0003
大阪市淀川区宮原3丁目4番30号 ニッセイ新大阪ビル20F
TEL.06-4807-6374 FAX.06-4807-6376
- 東京支社 〒108-0075
東京都港区港南2丁目18番1号 JR品川イーストビル9F
TEL.03-5796-2752 FAX.03-5796-2977
- 札幌支社 仙台支社 横浜支社 三島支社 名古屋支社 神戸支社
広島支社 松山支社 福岡支社 沖縄支社

●SKYSEA および SKYSEA Client View は、Sky株式会社の登録商標です。●その他記載されている会社名、商品名は、各社の登録商標または商標です。●本文中に記載されている事項の一部または全部を複写、改変、転載することは、いかなる理由、形態を問わず禁じます。●本文中に記載されている事項は予告なく変更することがあります。